

ตอนที่ 2

สรุปผลการศึกษสำหรับผู้บริหาร

2.1 ความพึงพอใจในคุณภาพการให้บริการ

คณะผู้ศึกษาได้สำรวจความพึงพอใจของกลุ่มตัวอย่างต่อผลการดำเนินงานของสถาบันวิจัยและพัฒนาพื้นที่สูง(องค์การมหาชน) ปีงบประมาณ พ.ศ.2553 ของการให้บริการ 7 โครงการ พบว่า ในภาพรวมประชาชนผู้รับบริการมีความพึงพอใจ ทั้ง 3 ด้าน ได้แก่ ด้านกระบวนการขั้นตอนการให้บริการ ด้านเจ้าหน้าที่หรือบุคลากรผู้ให้บริการ และด้านสิ่งอำนวยความสะดวก อยู่ในระดับมากมีค่าเฉลี่ยเท่ากับ 3.94 คิดเป็นร้อยละ 78.83 เมื่อพิจารณารายละเอียดในแต่ละด้าน ดังนี้

ด้านกระบวนการขั้นตอนการให้บริการในภาพรวมกลุ่มตัวอย่างมีความพึงพอใจในระดับมาก มีค่าเฉลี่ยเท่ากับ 3.81 เมื่อพิจารณารายละเอียด พบว่า ทุกโครงการที่ให้บริการมีความพึงพอใจในระดับมาก

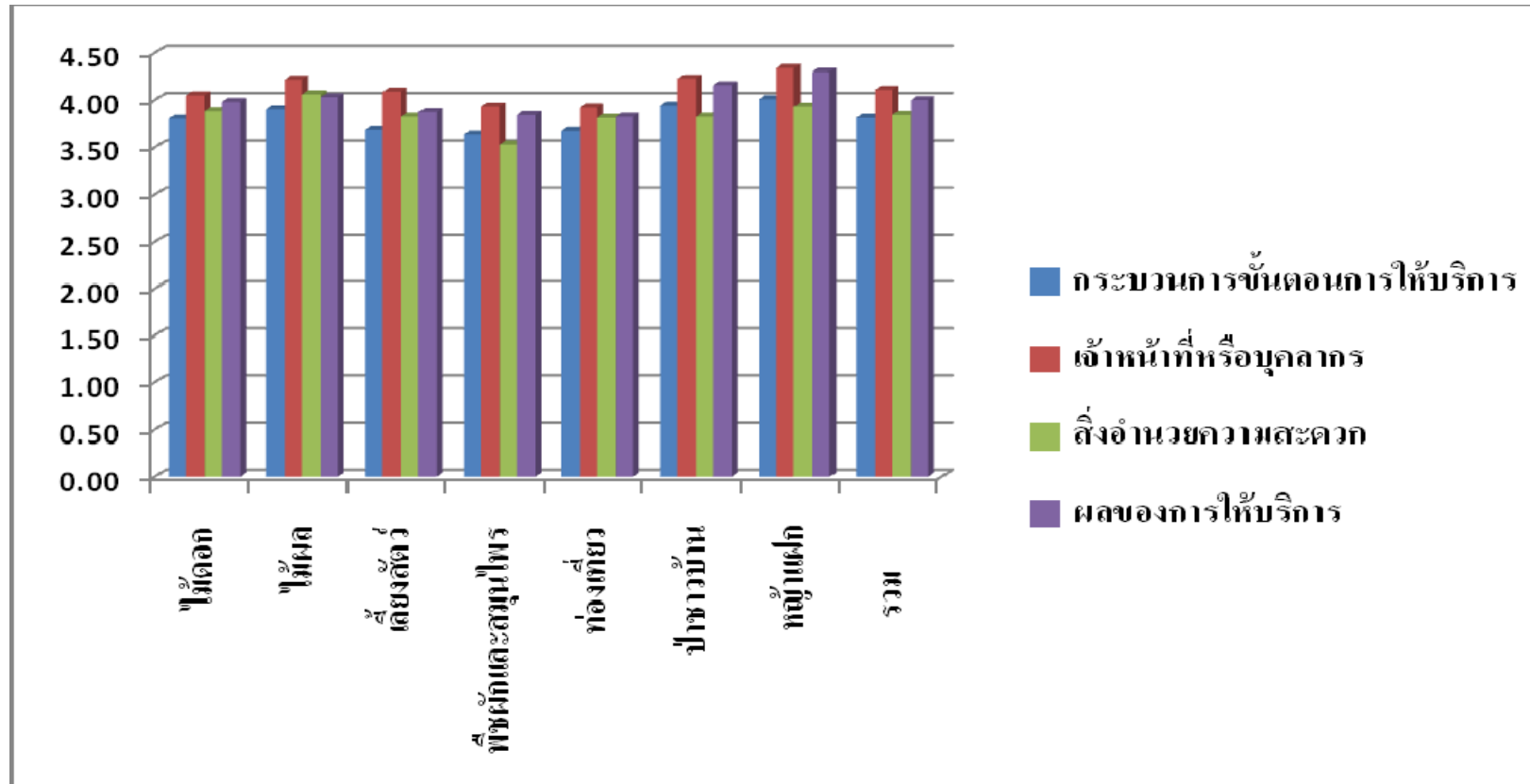
ด้านเจ้าหน้าที่หรือบุคลากรที่ให้บริการในภาพรวมมีความพึงพอใจในระดับมาก มีค่าเฉลี่ยเท่ากับ 4.11 เมื่อพิจารณารายละเอียด พบว่า การสนับสนุนและรณรงค์การปลูกหญ้าแฝกเพื่อการพัฒนาพื้นที่สูงอย่างยั่งยืน โครงการป่าชาวบ้านในพระราชูปถัมภ์ของสมเด็จพระเทพรัตนราชสุดาฯ สยามบรมราชกุมารี และการพัฒนาประสิทธิภาพและการเรียนรู้เทคโนโลยีการปลูกไม้ผลในพื้นที่โครงการหลวงอยู่ในระดับมากที่สุด นอกนั้นการให้บริการในโครงการอื่นๆ อยู่ในระดับมาก

ด้านสิ่งอำนวยความสะดวกในภาพรวมมีความพึงพอใจในระดับมาก มีค่าเฉลี่ยเท่ากับ 3.84 เมื่อพิจารณารายละเอียด พบว่า อยู่ในระดับมากทุกประเด็น

ผลของการให้บริการในภาพรวมมีความพึงพอใจในระดับมาก มีค่าเฉลี่ยเท่ากับ 4.00 เมื่อพิจารณารายละเอียด พบว่า การสนับสนุนและรณรงค์การปลูกหญ้าแฝกเพื่อการพัฒนาพื้นที่สูงอย่างยั่งยืนอยู่ในระดับมากที่สุด นอกนั้นการให้บริการในโครงการอื่นๆ อยู่ในระดับมาก คณะผู้ศึกษาได้แสดงผลการวิเคราะห์ไว้ในตารางที่ 2-1 และแผนภูมิที่ 2.1

ตารางที่ 2-1 ความพึงพอใจต่อคุณภาพการให้บริการของสถาบันวิจัยและพัฒนาพื้นที่สูง (องค์การมหาชน) โดยภาพรวม

งานบริการ	คุณภาพการให้บริการ				คะแนนเฉลี่ย	ร้อยละความพึงพอใจ	ระดับความพึงพอใจ
	กระบวนการขั้นตอนการให้บริการ	เจ้าหน้าที่หรือบุคลากร	สิ่งอำนวยความสะดวก	ผลของการให้บริการ			
1. การพัฒนาประสิทธิภาพและการเรียนรู้เทคโนโลยีการปลูกไม้ดอกในพื้นที่โครงการหลวง	3.80	4.05	3.88	3.98	3.93	78.60	มาก
2. การพัฒนาประสิทธิภาพและการเรียนรู้เทคโนโลยีการปลูกไม้ผลในพื้นที่โครงการหลวง	3.90	4.22	4.06	4.03	4.05	81.00	มาก
3. การพัฒนาประสิทธิภาพและการเรียนรู้เทคโนโลยีการเลี้ยงสัตว์ในพื้นที่โครงการหลวง	3.69	4.09	3.82	3.87	3.87	77.40	มาก
4. การพัฒนาประสิทธิภาพและการเรียนรู้เทคโนโลยีการปลูกพืชผักและสมุนไพรบนพื้นที่สูง	3.64	3.93	3.53	3.84	3.74	74.80	มาก
5. การเตรียมความพร้อมของชุมชนเพื่อจัดการการท่องเที่ยวอย่างยั่งยืนในพื้นที่โครงการหลวงและโครงการขยายผลโครงการหลวง	3.68	3.92	3.81	3.82	3.81	76.20	มาก
6. โครงการป่าชาวบ้านในพระราชูปถัมภ์ของสมเด็จพระเทพรัตนราชสุดาฯ สยามบรมราชกุมารี	3.94	4.23	3.82	4.16	4.04	80.80	มาก
7. การสนับสนุนและรณรงค์การปลูกหญ้าแฝกเพื่อการพัฒนาพื้นที่สูงอย่างยั่งยืน	4.01	4.34	3.93	4.30	4.15	83.00	มาก
รวม	3.81	4.11	3.84	4.00	3.94	78.83	มาก



แผนภูมิที่ 2.1 ความพึงพอใจต่อคุณภาพการให้บริการ
ของสถาบันวิจัยและพัฒนาพื้นที่สูง (องค์การมหาชน) โดยภาพรวม

2. 2 ปัญหาและข้อเสนอแนะในการให้บริการของสถาบันวิจัยและพัฒนาพื้นที่สูง (องค์การมหาชน)

คณะผู้ศึกษาได้ศึกษาปัญหาและข้อเสนอแนะจากกลุ่มตัวอย่างต่อผลการดำเนินงาน และคุณภาพของการให้บริการของสถาบันวิจัยและพัฒนาพื้นที่สูง (องค์การมหาชน) ในปีงบประมาณ พ.ศ.2553 ทั้ง 7 โครงการ ดังต่อไปนี้

1) การพัฒนาประสิทธิภาพ และการเรียนรู้เทคโนโลยีการปลูกไม้ดอกในพื้นที่โครงการหลวง

1.1) ด้านกระบวนการขั้นตอนการให้บริการ

กลุ่มตัวอย่างเกษตรกรผู้เข้าร่วมโครงการมีความคิดเห็นว่า ด้านกระบวนการขั้นตอนการให้บริการของสถาบันวิจัยและพัฒนาพื้นที่สูง (องค์การมหาชน) ในการพัฒนาประสิทธิภาพ และการเรียนรู้เทคโนโลยีการปลูกไม้ดอกในพื้นที่โครงการหลวงโดยภาพรวมอยู่ในระดับมาก เป็นที่พึงพอใจของเกษตรกรผู้รับบริการ เช่น มีการจัดลำดับขั้นตอนการให้บริการที่ชัดเจนรวดเร็ว มีความเหมาะสมกับสภาพพื้นที่ รวมทั้งได้แจ้งข้อมูล การประชาสัมพันธ์กับผู้ที่เกี่ยวข้องให้ทราบล่วงหน้าอย่างต่อเนื่อง

1.2) ด้านเจ้าหน้าที่ผู้ให้บริการ

กลุ่มตัวอย่างเกษตรกรมีความคิดเห็นในด้านเจ้าหน้าที่ผู้ให้บริการและคณะวิทยากร โดยภาพรวมในระดับมาก เนื่องจากได้ทุ่มเทและทำงานด้วยจิตบริการ มีความรู้ความสามารถในการทำงาน สามารถตอบคำถามให้คำแนะนำ มีความตั้งใจในการปฏิบัติงาน และช่วยเหลือประชาชนในด้านต่างๆ ก่อนข้างดี แต่อย่างไรก็ตามเพื่อให้การดำเนินงานเป็นไปอย่างต่อเนื่อง และเกิดประโยชน์กับเกษตรกรผู้ร่วมโครงการ สถาบันวิจัยและพัฒนาพื้นที่สูง (องค์การมหาชน) ควรมีการติดตามและประเมินผลทั้งก่อนและหลังการดำเนินงาน เพื่อจะได้ทราบผลการดำเนินงาน ความสำเร็จ และควรปรับปรุงในการดำเนินโครงการต่อไป

1.3) ด้านสิ่งอำนวยความสะดวก

กลุ่มตัวอย่างเกษตรกรมีความคิดเห็นในด้านสิ่งอำนวยความสะดวกว่าโดยภาพรวมอยู่ในระดับมาก เช่น สถานที่ฝึกอบรม อาหาร/เครื่องดื่ม เอกสารประกอบการอบรมตลอดทั้งเทคโนโลยีต่างๆ มีความพร้อม แต่ขอให้พัฒนาสื่อประกอบการเรียนรู้ ในการฝึกอบรมแต่ละครั้ง ควรมีรูปแบบการนำเสนอที่เน้นรูปภาพและการบรรยายประกอบ หรือผลิตสื่อวีดิทัศน์เพื่อสาธิตให้เกษตรกรเข้าใจและเห็นเป็นรูปธรรมมากยิ่งขึ้น

2) การพัฒนาประสิทธิภาพและการเรียนรู้เทคโนโลยีการปลูกไม้ผลในพื้นที่โครงการหลวง

2.1) ด้านกระบวนการขั้นตอนการให้บริการ

กลุ่มตัวอย่างเกษตรกรมีความคิดเห็นในด้านการกระบวนการขั้นตอนการให้บริการ โดยภาพรวมอยู่ในระดับดี เป็นที่พึงพอใจแก่เกษตรกรผู้รับบริการ มีการให้บริการทั่วถึง รวดเร็ว และการดำเนินงานมีความต่อเนื่อง เหมาะสมกับสภาพพื้นที่

2.2) ด้านเจ้าหน้าที่ผู้ให้บริการ

กลุ่มตัวอย่างเกษตรกรมีความพึงพอใจในด้านเจ้าหน้าที่ผู้ให้บริการและคณะวิทยากรในระดับมากที่สุด ซึ่งเจ้าหน้าที่ผู้ให้บริการมีความรู้ความสามารถในการให้บริการมากที่สุด มีความเต็มใจและใส่ใจในการให้บริการ มีความประพฤติเรียบร้อย ยิ้มแย้มแจ่มใสและมีความเสมอภาคในการให้บริการ นอกจากนี้ยังได้เสนอแนะว่า เพื่อให้เกิดประโยชน์แก่ชุมชนอย่างทั่วถึง หน่วยงานควรเพิ่มจำนวนเจ้าหน้าที่ให้เพียงพอสำหรับการติดตามงานในระดับพื้นที่มากขึ้น

2.3) ด้านสิ่งอำนวยความสะดวก

กลุ่มตัวอย่างเกษตรกรมีความพึงพอใจในด้านสิ่งอำนวยความสะดวกอยู่ในระดับมาก โดยเฉพาะในด้านความเพียงพอของการให้บริการ เช่น สถานที่อบรม อาหารและเครื่องดื่ม รวมทั้งเอกสารและอุปกรณ์ต่างๆ เอื้อต่อการเรียนรู้ของชุมชนได้ดี นอกจากนี้ยังมีข้อเสนอแนะเพิ่มเติมว่าควรมีการจัดกิจกรรม/อบรมให้ความรู้เกษตรกรอย่างต่อเนื่อง หรือส่งเสริมสนับสนุนให้เกษตรกรศึกษา ดูงานในพื้นที่ที่ประสบผลสำเร็จ เพื่อให้เกษตรกรเกิดความเข้าใจและเห็นเป็นรูปธรรมที่ชัดเจนยิ่งขึ้น

3) การพัฒนาประสิทธิภาพและการเรียนรู้เทคโนโลยีการเลี้ยงสัตว์ในพื้นที่โครงการหลวง

3.1) ด้านกระบวนการขั้นตอนการให้บริการ

การดำเนินการพัฒนาประสิทธิภาพและการเรียนรู้เทคโนโลยีการเลี้ยงสัตว์ในพื้นที่โครงการหลวง โดยภาพรวมเกษตรกรมีความพึงพอใจในระดับมาก ทั้งในเรื่องของการสอบถามความต้องการของเกษตรกร การให้บริการทั่วถึงและรวดเร็วแต่การดำเนินงานของโครงการฯ ในบางพื้นที่ยังไม่ต่อเนื่อง ทั้งนี้อาจเป็นเพราะมีการปรับเปลี่ยนเจ้าหน้าที่ใหม่ ดังนั้นจึงส่งผลให้การดำเนินงานในบางพื้นที่ขาดความต่อเนื่อง

3.2) ด้านเจ้าหน้าที่ผู้ให้บริการ

กลุ่มตัวอย่างเกษตรกรส่วนใหญ่มีความพึงพอใจในด้านเจ้าหน้าที่ผู้ให้บริการ และคณะวิทยากรในระดับมาก ซึ่งเจ้าหน้าที่มีความรู้ความสามารถในการให้บริการ เช่น สามารถตอบคำถามให้คำแนะนำ และมีความเสมอภาคในการให้บริการแก่เกษตรกรอย่างต่อเนื่อง

3.3) ด้านสิ่งอำนวยความสะดวก

กลุ่มตัวอย่างเกษตรกรผู้เข้าร่วมโครงการมีความพึงพอใจในด้านสิ่งอำนวยความสะดวกในระดับดี ทั้งในด้านของสถานที่อบรม อาหาร เอกสารประกอบการอบรมและเทคโนโลยีต่างๆ แต่ช่วงระยะเวลาการจัดกิจกรรมเกษตรกรอาจมีภาระกิจอื่นที่ต้องทำ จึงไม่สามารถเข้าร่วมกิจกรรมอย่างต่อเนื่องได้ ดังนั้นควรวางแผนการจัดกิจกรรมของโครงการ ควรให้มีความเหมาะสมสอดคล้องกับฤดูกาล และบริบทของชุมชนด้วย

4) การพัฒนาประสิทธิภาพและการเรียนรู้เทคโนโลยีการปลูกพืชผักและสมุนไพรบนพื้นที่สูง

4.1) ด้านกระบวนการขั้นตอนการให้บริการ

กลุ่มตัวอย่างเกษตรกรมีความคิดเห็นในด้านกระบวนการขั้นตอนการให้บริการของสถาบันวิจัยและพัฒนาพื้นที่สูง (องค์การมหาชน) ว่าการพัฒนาประสิทธิภาพและการเรียนรู้เทคโนโลยีการปลูกพืชผักและสมุนไพรบนพื้นที่สูงโดยภาพรวมคืออยู่แล้ว และเป็นที่พึงพอใจของเกษตรกรในระดับมาก เช่น กระบวนการทำงานมีความรวดเร็ว มีการจัดลำดับขั้นตอนการให้บริการที่ชัดเจน และมีการแจ้งข้อมูล ประชาสัมพันธ์กับผู้ที่เกี่ยวข้องให้ทราบล่วงหน้าอย่างต่อเนื่อง

4.2) ด้านเจ้าหน้าที่ผู้ให้บริการ

กลุ่มตัวอย่างเกษตรกรมีความพึงพอใจในด้านเจ้าหน้าที่และคณะวิทยากรที่ดำเนินโครงการ ในระดับมาก เจ้าหน้าที่ที่เกี่ยวข้องในโครงการมีความรู้ความสามารถในการทำงานสามารถตอบคำถามและให้คำแนะนำเกษตรกรให้มีความรู้ ความเข้าใจในการปลูกพืชผักและสมุนไพรได้เป็นอย่างดี อีกทั้งมีความตั้งใจในการปฏิบัติงาน นอกจากนี้ยังให้ข้อเสนอแนะเพิ่มเติมว่า เพื่อให้เกิดประโยชน์แก่เกษตรกรผู้เข้าร่วมโครงการมากยิ่งขึ้น ควรมีการติดตามและประเมินผลการดำเนินงานอย่างต่อเนื่อง เพื่อจะได้ทราบถึงปัญหาอุปสรรค ปัจจัยความสำเร็จและแนวทางการพัฒนาปรับปรุงการดำเนินงานโครงการฯ ให้ดียิ่งขึ้นต่อไป

4.3) ด้านสิ่งอำนวยความสะดวก

กลุ่มตัวอย่างเกษตรกรมีความเห็นเกี่ยวกับสิ่งอำนวยความสะดวกในการดำเนินกิจกรรมการพัฒนาประสิทธิภาพและการเรียนรู้เทคโนโลยีการปลูกพืชผัก และสมุนไพรบนพื้นที่สูง ส่วนใหญ่ อยู่ในระดับดีและเป็นที่พึงพอใจแก่เกษตรกรในระดับมาก ทั้งการเข้าถึงสถานที่อบรม และความพร้อม ของอุปกรณ์ต่างๆ ที่เอื้อต่อการเรียนรู้ของเกษตรกรที่เข้าร่วมโครงการ ให้ได้รับความรู้ และมีทักษะการปลูกผักและสมุนไพรได้เป็นอย่างดี

5) การเตรียมความพร้อมของชุมชนเพื่อจัดการ การท่องเที่ยวอย่างยั่งยืน ในพื้นที่โครงการหลวงและโครงการขยายผลโครงการหลวง

5.1) ด้านกระบวนการขั้นตอนการให้บริการ

กลุ่มตัวอย่างเกษตรกรมีความเห็นในด้านกระบวนการขั้นตอนการจัดกิจกรรมการเตรียมความพร้อมของชุมชน เพื่อจัดการ การท่องเที่ยวอย่างยั่งยืนในพื้นที่โครงการหลวงและโครงการขยายผลโครงการหลวงว่าดีอยู่แล้ว และเป็นสิ่งที่พึงพอใจของเกษตรกรผู้ร่วมโครงการในระดับมาก เช่น มีการสอบถามให้บริการได้อย่างทั่วถึงและเหมาะสมกับพื้นที่ และให้บริการรวดเร็ว เสร็จตามระยะเวลาที่กำหนดไว้

5.2) ด้านเจ้าหน้าที่ผู้ให้บริการ

กลุ่มตัวอย่างเกษตรกรมีความพึงพอใจต่อเจ้าหน้าที่ผู้ให้บริการและคณะวิทยากรในระดับมาก โดยเจ้าหน้าที่ได้ส่งเสริมให้ความรู้ ความเข้าใจแก่ชุมชนในการเตรียมความพร้อมของชุมชน เพื่อการจัดการท่องเที่ยวในชุมชนเป็นอย่างดี แต่การดำเนินกิจกรรมในบางพื้นที่ไม่มีความต่อเนื่อง ประกอบกับ ฤดูกาลท่องเที่ยวมีช่วงระยะเวลาที่สั้น ดังนั้นจึงสร้างรายได้เสริมให้กับชุมชนไม่มากเท่าที่ควร

5.3) ด้านสิ่งอำนวยความสะดวก

กลุ่มตัวอย่างเกษตรกรมีความพึงพอใจต่อสิ่งอำนวยความสะดวกในการดำเนินโครงการ การเตรียมความพร้อมของชุมชนเพื่อจัดการ การท่องเที่ยวอย่างยั่งยืนในพื้นที่โครงการหลวงและโครงการขยายผล โครงการหลวงในระดับมาก เช่น สถานที่อบรม อาหาร/เครื่องดื่ม เอกสารประกอบการอบรมตลอดทั้งเทคโนโลยีต่างๆ ค่อนข้างพร้อม นอกจากนี้กลุ่มตัวอย่าง มีข้อเสนอแนะเพิ่มเติมว่าการดำเนินกิจกรรม ควรมีกิจกรรมส่งเสริมให้ความรู้โดยการจัดกิจกรรมศึกษา ฐานในพื้นที่ ที่ประสบผลสำเร็จ เพื่อนำมาพัฒนาและประยุกต์ในชุมชน ตามความเหมาะสม นอกจากนี้ควรมีการจัดทำเอกสารเผยแพร่ประชาสัมพันธ์แหล่งท่องเที่ยวสำคัญต่างๆ เพื่อดึงดูดความสนใจของนักท่องเที่ยวให้มากขึ้น

6) โครงการป่าชาวบ้านในพระราชูปถัมภ์ของสมเด็จพระเทพรัตนราชสุดาฯ สยามบรมราชกุมารี

6.1) ด้านกระบวนการขั้นตอนการให้บริการ

กลุ่มตัวอย่างเกษตรกรมีความคิดเห็นเกี่ยวกับการจัดกิจกรรมโครงการป่าชาวบ้านในพระราชูปถัมภ์ของสมเด็จพระเทพรัตนราชสุดาฯ สยามบรมราชกุมารี ในด้านกระบวนการขั้นตอนการมีบริการที่คดียู่แล้ว และเป็นสิ่งที่พึงพอใจของผู้เข้าร่วมโครงการในระดับมาก เช่น มีการจัดลำดับขั้นตอนที่ชัดเจน มีการส่งเสริมให้ความรู้ความเข้าใจแก่เกษตรกรเกี่ยวกับแนวพระราชดำริของพระบาทสมเด็จพระเจ้าอยู่หัวในการปลูกป่า 3 อย่างเพื่อประโยชน์ 4 อย่าง ซึ่งมีความเหมาะสมกับสภาพพื้นที่ และเกิดประโยชน์ต่อประชาชนผู้โดยตรง ดังนั้นจึงได้รับความร่วมมือจากเกษตรกรผู้ร่วมโครงการเป็นอย่างดี

6.2) ด้านเจ้าหน้าที่ผู้ให้บริการ

กลุ่มตัวอย่างเกษตรกรมีความพึงพอใจในด้านเจ้าหน้าที่ผู้ให้บริการในระดับมาก ซึ่งเจ้าหน้าที่ที่มีความพยายามส่งเสริมและเอาใจใส่ในการให้บริการ เกษตรกรในโครงการเป็นอย่างดี มีความรู้ความสามารถในการปฏิบัติงาน มีความเป็นกันเอง เข้าถึงและให้ความร่วมมือกับชุมชนอย่างต่อเนื่อง อย่างไรก็ตามกลุ่มตัวอย่างเกษตรกรผู้เข้าร่วมโครงการมีความเห็นเพิ่มเติมว่า ควรมีการติดตามผลการดำเนินโครงการอย่างต่อเนื่อง เพื่อทราบผลสำเร็จ รวมทั้งปัญหาเพื่อเป็นแนวทางในการพัฒนาปรับปรุงการดำเนินงานให้มีประสิทธิภาพต่อไป

6.3) ด้านสิ่งอำนวยความสะดวก

กลุ่มตัวอย่างเกษตรกรมีความคิดเห็นในด้านสิ่งอำนวยความสะดวกว่าการดำเนินโครงการในภาพรวมคืออยู่แล้ว และเป็นที่พึงพอใจของเกษตรกรในระดับมาก ทั้งในด้านการเข้าถึงสถานที่ให้บริการ ความสะดวกในการเดินทาง ตลอดจนทั้งอุปกรณ์ สื่อและเอกสารต่างๆ ที่เกี่ยวข้องตลอดทั้งอุปกรณ์ต่างๆ มีความพร้อมและสามารถอำนวยความสะดวกให้แก่เกษตรกรผู้ร่วมโครงการได้เป็นอย่างดี

7) การสนับสนุนและรณรงค์การปลูกหญ้าแฝกเพื่อการพัฒนาพื้นที่สูงอย่างยั่งยืน

7.1) ด้านกระบวนการขั้นตอนการให้บริการ

กระบวนการขั้นตอนการจัดกิจกรรมการสนับสนุนและรณรงค์การปลูกหญ้าแฝก เพื่อการพัฒนาพื้นที่สูงอย่างยั่งยืนเป็นที่พึงพอใจ ของเกษตรกรผู้เข้าร่วมโครงการในระดับมาก เนื่องจากพื้นที่การเพาะปลูกของเกษตรกรส่วนใหญ่มีความลาดชันและเสี่ยงต่อการพังทลายของหน้าดิน การส่งเสริมและให้ความรู้ ความเข้าใจในการอนุรักษ์ดินและน้ำ ด้วยการปลูกหญ้าแฝกจึงสามารถลดปัญหาการพังทลายของดิน ช่วยในการอนุรักษ์ดินและน้ำได้ดี และนอกจากนั้นกลุ่มตัวอย่างเกษตรกรผู้เข้าร่วมโครงการ ได้ให้ข้อเสนอแนะเพิ่มเติมว่าการดำเนินโครงการ ควรจัดกิจกรรมการรณรงค์ส่งเสริมการปลูกหญ้าแฝก ด้วยการจัดนิทรรศการทางวิชาการและส่งเสริมการปลูกหญ้าแฝกในเฉพาะบางพื้นที่เท่านั้น

7.2) ด้านเจ้าหน้าที่ผู้ให้บริการ

กลุ่มตัวอย่างเกษตรกรมีความคิดเห็นในด้านการสนับสนุนและรณรงค์การปลูกหญ้าแฝกเพื่อการพัฒนาพื้นที่สูงในด้านเจ้าหน้าที่ผู้ให้บริการว่าคืออยู่แล้ว และเป็นที่พึงพอใจในระดับมาก เจ้าหน้าที่มีความรู้ความสามารถในการปฏิบัติงาน สามารถตอบคำถามชี้แจงข้อสงสัยและให้คำแนะนำและมีความพยายามที่จะส่งเสริมให้เกษตรกรมีความรู้ความเข้าใจถึงประโยชน์ของหญ้าแฝก

7.3) ด้านสิ่งอำนวยความสะดวก

การดำเนินกิจกรรมสนับสนุนและรณรงค์การปลูกหญ้าแฝกเพื่อการพัฒนาพื้นที่สูงใน ด้านสิ่งอำนวยความสะดวกนั้น กลุ่มตัวอย่างเกษตรกรมีความคิดเห็นว่าดีอยู่แล้ว และเป็นที่ยังพอใจ ในระดับมาก ทั้งในด้านความเพียงพอของการให้บริการ เช่น สถานที่อบรม อาหาร/เครื่องดื่ม รวมไปถึง วัสดุอุปกรณ์ และเทคโนโลยีต่างๆ มีความพร้อม เอื้อให้การเรียนรู้แก่ผู้ร่วมโครงการเป็นอย่างดี