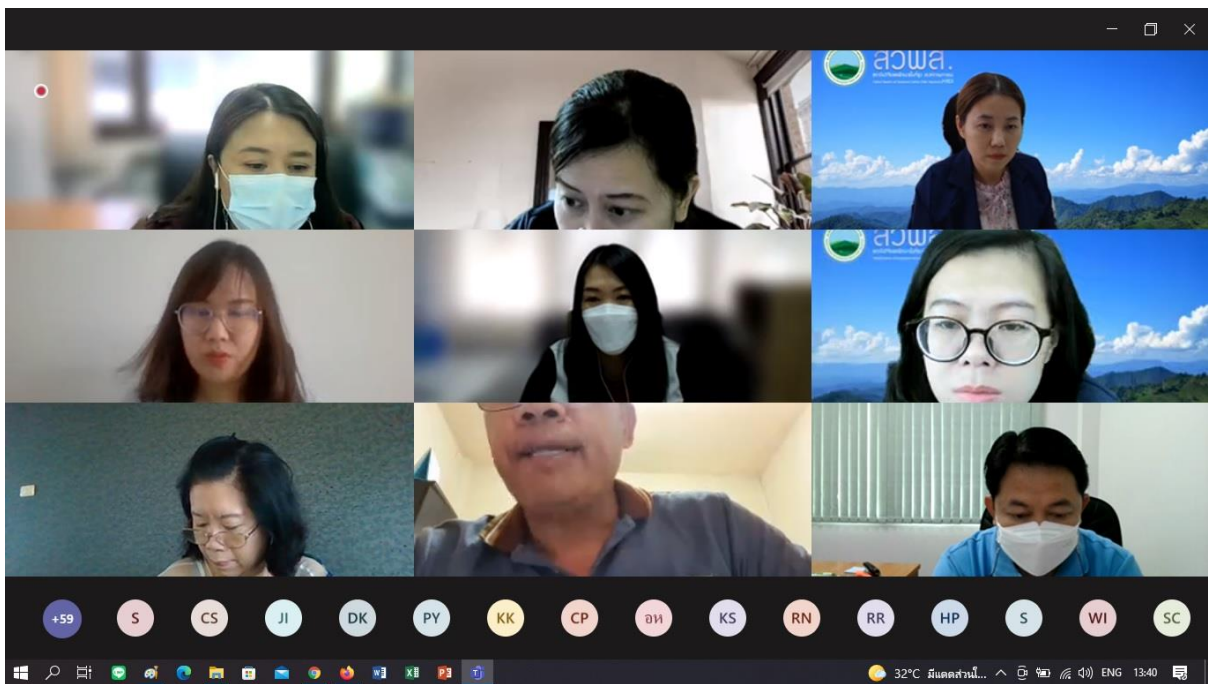
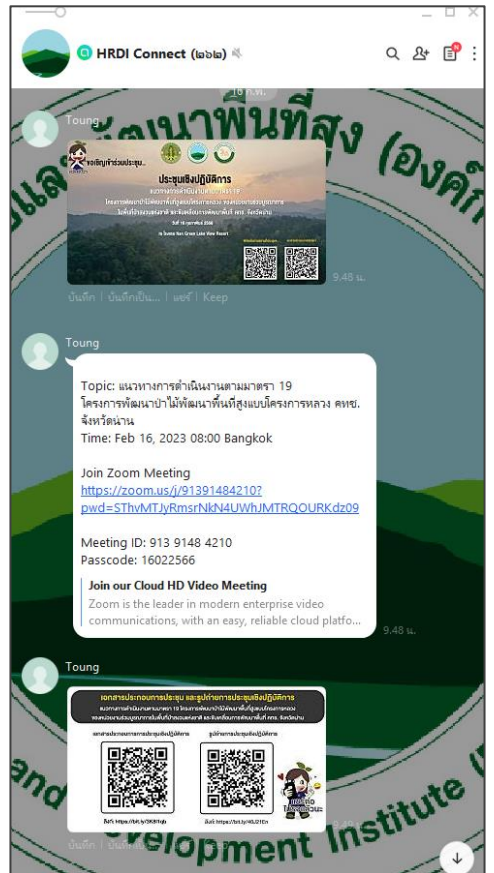
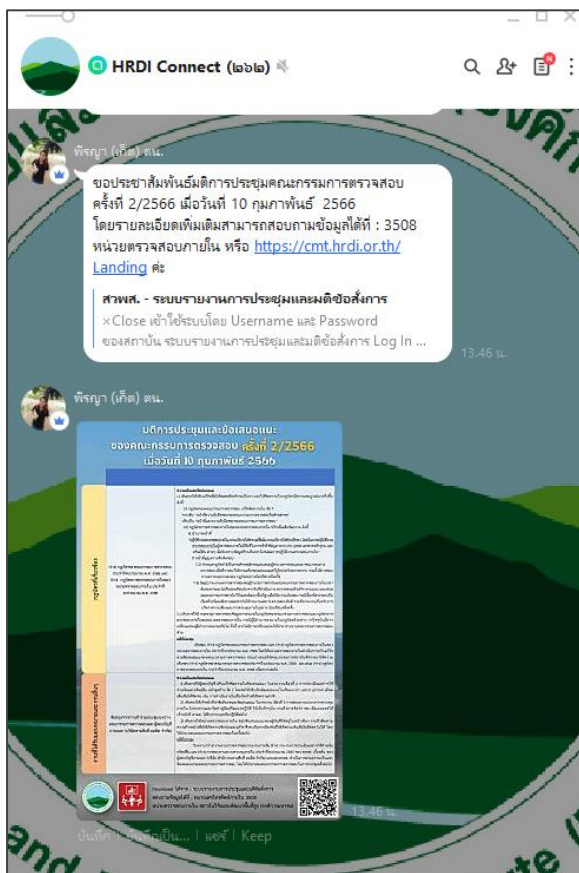
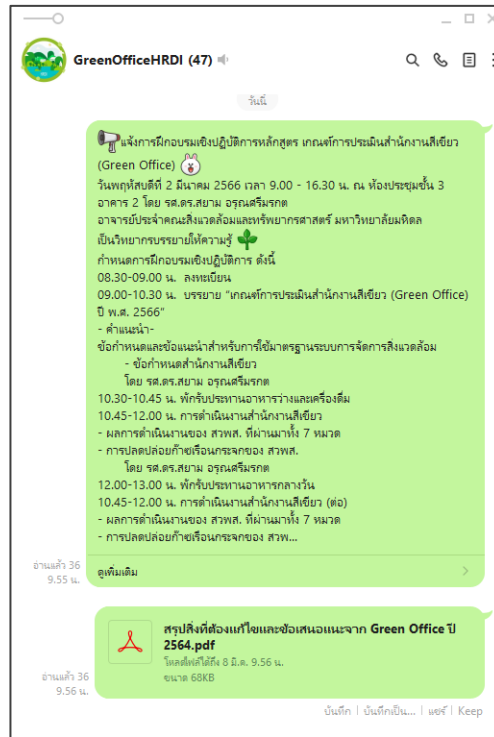


การใช้สื่ออิเล็กทรอนิกส์ในการประชุม

1. ระบบการประชุมอิเล็กทรอนิกส์ (E-Meeting)



2. การเชิญประชุมผ่าน Line Group



4. การเก็บข้อมูลต่างๆ ของสถาบันลงในระบบ

The screenshot displays the HRDI Info System dashboard for Srinakharinwirot University. The interface is organized into a grid of application tiles, each representing a different system or data source. The dashboard includes a navigation menu at the top with categories like 'ด้านงานบริหารจัดการองค์กร' (Organizational Management), 'ด้านงานวิจัยและพัฒนา' (Research and Development), 'ด้านงานบริการสังคม' (Social Services), and 'ด้านงานบริการสารสนเทศ' (Information Services). A 'Login required to all HRDI systems' notice is visible in the top right corner.

The dashboard features the following systems and data collection points:

- ERP**: ระบบสารสนเทศด้านการเงิน (Financial Information System)
- MIS**: ระบบสารสนเทศด้านการจัดการ (Management Information System)
- Finance**: รายงานสรุปงาน (Summary Report)
- e-Document**: งานสารบรรณอิเล็กทรอนิกส์ (Electronic Document Management)
- HRM**: บริการจัดการคน (Human Resource Management)
- IDP Tracking**: ติดตามและประเมินผล (IDP Tracking and Evaluation)
- HRDI-OLS**: ระบบเรียนรู้ (Learning System)
- e-Research Report**: รายงานวิจัย (Research Report)
- H-KM**: องค์ความรู้ (Knowledge Management)
- HIS**: ระบบฐานข้อมูล (Health Information System)
- HRDI GIS Portal**: ฐานข้อมูลเชิงพื้นที่ (Geographic Information System)
- GIServ**: ระบบฐานข้อมูล (GIS Service)
- การฝึกอบรม**: ระบบฐานข้อมูล (Training System)
- IT Support**: ระบบช่วยเหลือ (IT Support System)
- QR Code**: ระบบรหัส QR (QR Code System)
- DMT**: รายงานการประเมินผล (DMT Report)
- ระบบค่าตอบแทน**: ระบบค่าตอบแทน (Compensation System)
- HRDI Library**: ระบบบริการวิชาการ (Library System)
- HRDI Screen Background**: ดาวน์โหลด (Download)
- MIS**: บริการจัดการระบบ (MIS Service)
- บริการServer**: เซิร์ฟเวอร์ (Server Service)
- Intranet**: เครือข่ายภายใน (Intranet)
- Procurement Tracking**: ติดตามการซื้อ (Procurement Tracking)
- GI Analytics**: รายงานการวิเคราะห์ข้อมูลเชิงพื้นที่ (Geographic Information Analytics)
- KPI**: รายงานผลสัมฤทธิ์ (KPI Report)
- ข้อมูลเชิงวิจัย**: ข้อมูลเชิงวิจัย (Research Data)
- รายงานผลโครงการ**: รายงานผลโครงการ (Project Report)
- ระบบบันทึกโครงการ**: ระบบบันทึกโครงการ (Project Tracking System)
- Soil and Water**: รายงานข้อมูลดินและน้ำ (Soil and Water Report)
- Farmer**: รายงานข้อมูลเกษตรกร (Farmer Report)
- Remote Access**: การเข้าถึงระบบ (Remote Access)
- E-Mail/Calendar**: บริการอีเมล/ปฏิทิน (E-Mail/Calendar Service)

3. การบันทึกเอกสารประชุมผ่านระบบ QR Code ของสถาบัน



HRDI

รายการข้อมูล

ค้นหาจากชื่อเรื่อง

รายการข้อมูล (823 รายการ) + เพิ่มข้อมูลใหม่

No.	ชื่อ	สถานะ	ดาวน์โหลด (ครั้ง)	ข้อมูล
1	ไฟล์นำเสนอการประชุมโครงการสถาบันลงสำ วันที่ 26 เม.ย. 61 Ver.2 สร้างโดย: ฌิณดา หลดพิบูลย์ เมื่อ: 26 เม.ย. 2561	เสร็จสมบูรณ์	66	View QR เข้าสู่ระบบ
2	รายงานการประชุมประจำเดือนสำนักวิจัย-ครั้งที่-3 (26- มีนาคม-2561) สร้างโดย: ฌิณดา หลดพิบูลย์ เมื่อ: 26 เม.ย. 2561	เสร็จสมบูรณ์	19	View QR เข้าสู่ระบบ
3	รายงานการประชุมคณะกรรมการที่ปรึกษาครั้งที่ 1_2560 สร้างโดย: ฌิณดา หลดพิบูลย์ เมื่อ: 15 พ.ค. 2561	เสร็จสมบูรณ์	22	View QR เข้าสู่ระบบ
4	ไฟล์นำเสนอรายงานการประชุมคณะกรรมการที่ปรึกษาครั้งที่ 1/2561 สร้างโดย: ฌิณดา หลดพิบูลย์ เมื่อ: 16 พ.ค. 2561	เสร็จสมบูรณ์	17	View QR เข้าสู่ระบบ
5	รายงานการประชุมประจำเดือนสำนักวิจัย-ครั้งที่-4 (27-เมษายน-2561) สร้างโดย: ฌิณดา หลดพิบูลย์ เมื่อ: 18 พ.ค. 2561	เสร็จสมบูรณ์	3	View QR เข้าสู่ระบบ
6	รายงานการประชุมสำนักพัฒนาครั้งที่ 3/2561 สร้างโดย: ศศิธร ธีระชัย เมื่อ: 25 พ.ค. 2561	เสร็จสมบูรณ์	2	View QR เข้าสู่ระบบ
7	ประชุมประจำเดือนสถาบัน ครั้งที่ 4/2561 สร้างโดย: ฌิณดา หลดพิบูลย์ เมื่อ: 13 มิ.ย. 2561	เสร็จสมบูรณ์	15	View QR เข้าสู่ระบบ
8	รายงานการประชุมประจำเดือนสำนักวิจัย-ครั้งที่-5 (21-พฤษภาคม-2561) สร้างโดย: ฌิณดา หลดพิบูลย์ เมื่อ: 22 มิ.ย. 2561	เสร็จสมบูรณ์	1	View QR เข้าสู่ระบบ
9	รายงานการประชุมประจำเดือนสำนักพัฒนาครั้งที่ 4 /2561 สร้างโดย: ศศิธร ธีระชัย เมื่อ: 26 มิ.ย. 2561	เสร็จสมบูรณ์	7	View QR เข้าสู่ระบบ
10	รายงานการประชุม morning talk มุขนิหารสถาบัน ครั้งที่ 7/2561 สร้างโดย: ศศิธร ธีระชัย เมื่อ: 20 ก.ค. 2561	เสร็จสมบูรณ์	3	View QR เข้าสู่ระบบ
11	รายงานการประชุมประจำเดือนสำนักวิจัย-ครั้งที่-6 (25-มิถุนายน-2561) สร้างโดย: ฌิณดา หลดพิบูลย์ เมื่อ: 26 ก.ค. 2561	เสร็จสมบูรณ์	0	View QR เข้าสู่ระบบ