



ยุทธศาสตร์

สถาบันวิจัยและพัฒนาพื้นที่สูง (องค์การมหาชน)

ระยะที่ 3

(พ.ศ.2560-2564)

กลไกการขับเคลื่อนแผนยุทธศาสตร์

กลไกการกำกับนโยบาย

คณะที่ปรึกษาพิเศษ

คณะกรรมการสถาบันฯ

คณะอนุขับเคลื่อนนโยบาย

คณะอนุกรรมการต่างๆ



การติดตามและประเมินผล

การติดตาม รวบรวม และสรุปผลการดำเนินงานตามแผนปฏิบัติการใช้จ่ายงบประมาณประจำปี

การประเมินการระดับความสำเร็จของการดำเนินงานจากการใช้จ่ายงบประมาณใช้ (PART)

การประเมินความพึงพอใจของผู้รับใช้บริการ

ประเมินความคุ้มค่าจากการดำเนินงาน และความสำเร็จของงานวิจัย

ทบทวนแผนยุทธศาสตร์เพื่อปรับการดำเนินงานปีต่อไป

หลักการดำเนินงาน

ยึดหลักการดำเนินงานตามปรัชญาของ
"เศรษฐกิจพอเพียง"

“หากเรามีป่า 3 อย่างให้ชาวบ้านเห็นประโยชน์และได้ใช้
ประโยชน์ เขาก็จะรักษาประโยชน์ เขาจะไม่ทำลาย”
(พระราชดำรัสของพระบาทสมเด็จพระเจ้าอยู่หัว 26 กุมภาพันธ์ พ.ศ.2524)

“แหล่งใดที่ทางการยังไม่ถือว่าเป็นเขตที่เพิกถอนป่า
สงวนและประชาชนเข้าไปทำกิน ก็ต้องมีการควบคุม
เช่น โครงการหลวงไปควบคุมให้เขาถือว่าเขาทำถูกต้อง
แล้ว ไม่ทำลายป่าไม้เพิ่มเติม หรือไม่ทำให้เสียหาย เขามี
สิทธิ เลยคิดว่าควรให้ใบแสดงว่ามีสิทธิทำกิน”
(พระราชดำรัสของพระบาทสมเด็จพระเจ้าอยู่หัว 26 กุมภาพันธ์ พ.ศ.2524)



ทบทวนและสังเคราะห์นโยบาย

1

วิเคราะห์ศักยภาพ
การดำเนินงาน
ของสถาบัน

2

กระบวนการจัดทำ
ยุทธศาสตร์สถาบัน

3

จัดทำรายละเอียดของยุทธศาสตร์

4

ประชุมพิจารณา
ร่างยุทธศาสตร์

5

เสนอคณะกรรมการสถาบัน
เพื่อให้ความเห็นชอบ





วิสัยทัศน์

เป็นองค์กรที่มุ่งมั่นการวิจัยและพัฒนาเพื่อสนับสนุนงานโครงการหลวงและ
พัฒนาพื้นที่สูงแบบโครงการหลวง เพื่อให้เกิดการพัฒนาพื้นที่สูงอย่างยั่งยืน

เป้าหมาย

1

ด้านเศรษฐกิจ

ชุมชนเป้าหมายมี
ความมั่นคง
ทางด้านอาหารและ
รายได้ที่พอเพียง

2

ด้านสังคม

ชุมชนมีความ
เข้มแข็ง สามารถ
บริหารจัดการ
ตนเองได้อย่าง
ยั่งยืน

3

ด้านสิ่งแวดล้อม

ลดการบุกรุกป่า
ฟื้นฟู อนุรักษ์
จัดการทรัพยากร
อย่างยั่งยืน

4

ด้านอุทยานหลวง

เป็นแหล่งเรียนรู้พระราชกรณีย
กิจ ความหลากหลายทาง
ชีวภาพ และแหล่งท่องเที่ยวด้าน
การเกษตรและวัฒนธรรมที่มี
คุณภาพอย่างยั่งยืน

5

ด้านองค์กร

เป็นองค์กร
แห่งการเรียนรู้
มีประสิทธิภาพ และ
ความมั่นคง



พื้นที่เป้าหมายการดำเนินงาน

ชุมชนบนพื้นที่สูง



20 จังหวัด



4,148 กลุ่มบ้าน



940,494 คน

โครงการหลวง

5

264

183,744

โครงการขยายผล

7

336

136,499

โครงการถ่ายทอดองค์ความรู้

8

470

129,119

โครงการแก้ปัญหาฝิ่น

3

126

20,519

โครงการรักษาน้ำ

7

126

33,549

อุทยานหลวงราชพฤกษ์

468 ไร่ 3 งาน 10 ตรว.

ยุทธศาสตร์

สถาบันวิจัยและพัฒนาพื้นที่สูง

1



การวิจัย

การสนับสนุน
โครงการหลวง
และโครงการ
ขยายผล

2



การบริการ
และพัฒนา
องค์กร

การพัฒนา
อุทยานหลวง
ราชพฤกษ์



4

3



ยุทธศาสตร์การวิจัย

เป้าประสงค์

มุ่งสร้างองค์ความรู้และนวัตกรรม รวมทั้งต่อยอดภูมิปัญญาท้องถิ่น เพื่อสนับสนุนงานโครงการหลวงและก่อให้เกิดการใช้ประโยชน์จากงานวิจัย ในการพัฒนาพื้นที่สูงในด้านเศรษฐกิจ สังคมและสิ่งแวดล้อม อย่างยั่งยืน




องค์ความรู้ในการเพิ่มผลผลิต และคุณภาพ 30 เรื่อง




องค์ความรู้ในการฟื้นฟู ความอุดมสมบูรณ์ของ ดิน 2 เรื่อง

ชุมชนต้นแบบระบบเกษตร นิเวศบนพื้นที่สูงและการอาศัย อยู่ร่วมกับป่า 9 ชุมชน





ยื่นจดทะเบียน ทรัพย์สิน ทางปัญญา 10 เรื่อง/ปี



ผลิตภัณฑ์จากความ หลากหลายทาง ชีวภาพ 20 ผลิตภัณฑ์



องค์ความรู้จาก ภูมิปัญญา ท้องถิ่น 10 เรื่อง



ความร่วมมือ ด้านงานวิจัย 4 เครือข่าย

ยุทธศาสตร์การวิจัย

การวิจัยสนับสนุนงาน
โครงการหลวง



การวิจัยระบบเกษตรนิเวศ
บนพื้นที่สูง



แนวทางการวิจัย



การวิจัยด้านสังคม การตลาด การ
วิจัยเชิงนโยบาย การจัดการองค์
ความรู้ และทรัพย์สินทางปัญญา



การวิจัยและพัฒนาองค์ความรู้
และนวัตกรรมจากความ
หลากหลายทางชีวภาพ



ยุทธศาสตร์การสนับสนุนงานโครงการหลวงและ พัฒนาพื้นที่สูงแบบโครงการหลวง

เป้าประสงค์

- 1) สนับสนุนงานโครงการหลวงให้เป็นต้นแบบของการพัฒนาบนพื้นที่สูง
- 2) นำองค์ความรู้โครงการหลวงไปปรับใช้ในพื้นที่สูงอื่น
- 3) พื้นฟูป่าต้นน้ำ ความอุดมสมบูรณ์ของดิน น้ำ และสิ่งแวดล้อม



ความสำเร็จใน
การสนับสนุน
งานโครงการ
หลวง $\geq 90\%$



ความสำเร็จการปฏิบัติงาน
ตามแผนการเชื่อมโยงกับ
โครงการหลวง $\geq 80\%$

เกษตรกรที่ได้รับการ
พัฒนาและถ่ายทอดองค์
ความรู้ 380,000 ราย



เกษตรกร
มีรายได้
800 ล้าน
บาท

เป้าหมายและตัวชี้วัด ระยะ 5 ปี

ชุมชนต้นแบบการพัฒนา
พื้นที่สูงแบบโครงการ
หลวง 90 ชุมชน



ชุมชนจัดทำแผน
ชุมชนและนำไปใช้
ประโยชน์ $\geq 50\%$

กำหนดขอบเขตพื้นที่ทำกินและ
พื้นที่ป่า และการอนุรักษ์และฟื้นฟู
สิ่งแวดล้อม $\geq 50\%$

ยุทธศาสตร์การสนับสนุนงานโครงการหลวงและ พัฒนาพื้นที่สูงแบบโครงการหลวง

1

การสร้างความเข้าใจและ
ความไว้วางใจ แก่ชุมชน และ
ใช้หลักการตามแนวทาง
โครงการหลวงในการแก้ไข

2

สนับสนุนและเชื่อมโยง
องค์ความรู้โครงการหลวง

3

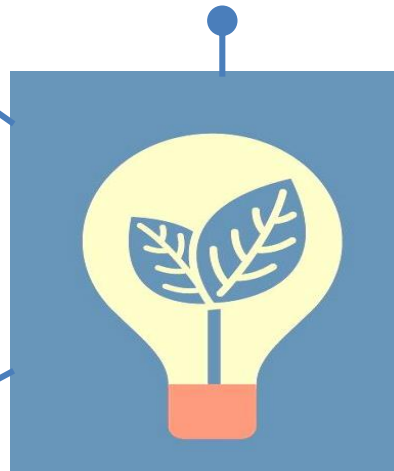
สนับสนุนการพัฒนา
คุณภาพและมาตรฐาน
ผลิตภัณฑ์ที่เป็นมิตรต่อ
สิ่งแวดล้อม

5

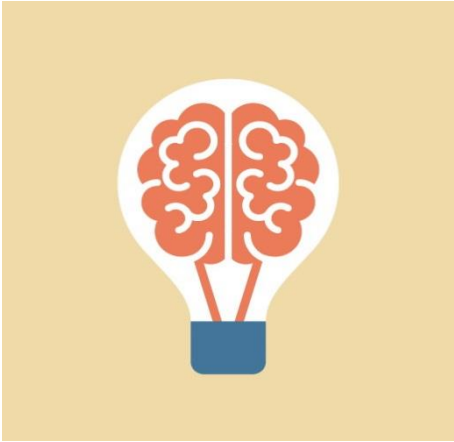
สร้างเครือข่ายการ
ถ่ายทอดองค์ความรู้
โครงการหลวง

4

การพัฒนา
เครือข่ายการเรียนรู้
เชื่อมโยงกับชุมชน



แนวทางการ
พัฒนาที่สำคัญ

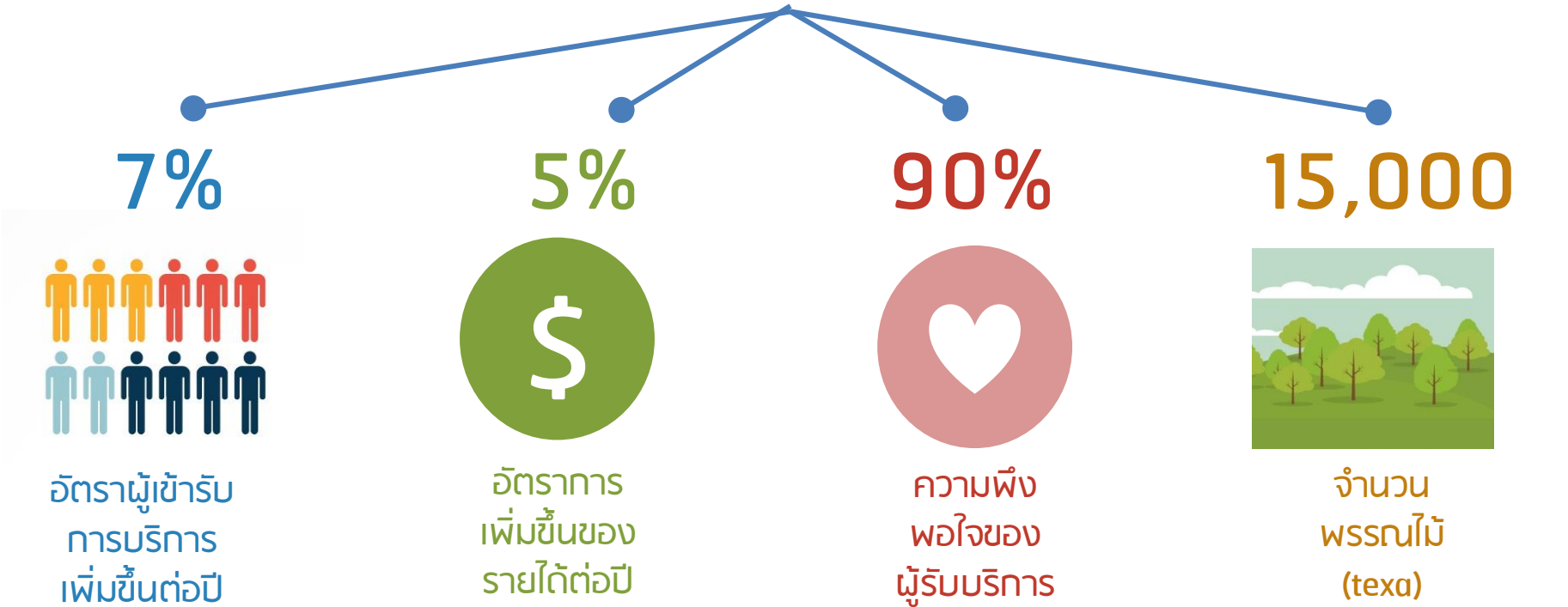


ยุทธศาสตร์การพัฒนาอุทยานหลวงราชพฤกษ์

เป้าประสงค์

พัฒนาอุทยานหลวงราชพฤกษ์ให้เป็นแหล่งเรียนรู้ด้านการเกษตร และความหลากหลายทางชีวภาพ เผยแพร่งานโครงการหลวง โครงการตามแนวพระราชดำริ และพระราชกรณียกิจต่างๆ รวมทั้งเป็นแหล่งท่องเที่ยวด้านการเกษตรและวัฒนธรรมที่มีคุณภาพอย่างยั่งยืน

เป้าหมายและตัวชี้วัด ระยะ 5 ปี



ยุทธศาสตร์การพัฒนาอุทยานหลวงราชพฤกษ์

1

รวบรวมและเชื่อมโยงองค์
ความรู้โครงการพระราชดำริ
และโครงการหลวง

2

ส่งเสริมและสนับสนุนงาน
โครงการหลวงและสถาบัน

3

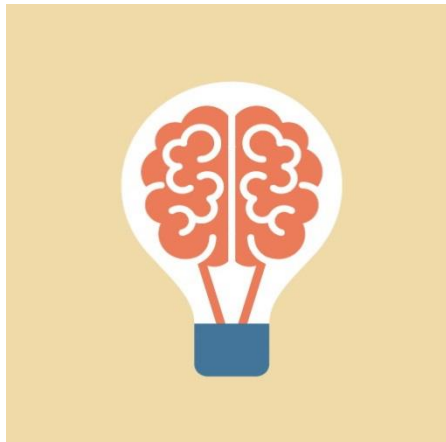
เพิ่มความหลากหลาย
ทางชีวภาพ

5

สร้างเครือข่ายความร่วมมือ
กับหน่วยงานภายนอก

4

สร้างรายได้เพื่อให้
อุทยานฯ บริหาร
จัดการตนเองได้



แนวทางการ
พัฒนาที่สำคัญ



ยุทธศาสตร์การบริหารและพัฒนาองค์กร

เป้าประสงค์

องค์กรที่มีธรรมาภิบาล การพัฒนาคน ระบบงานเชื่อมโยงการดำเนินงานบนฐานความรู้ที่ประสิทธิภาพ ภายใต้หลักธรรมาภิบาล

≥1 unit

การขอรับรอง
คุณภาพการ
บริหารงานตาม
แนวทาง TQA



เป้าหมายและตัวชี้วัด ระยะ 5 ปี

≥80%

จนท. ได้รับการ
พัฒนาความรู้และ
ทักษะตามแนวทาง
โครงการหลวง

≥80%

ความพึงพอใจและ
ความเชื่อมั่น
องค์กรตามหลัก
ธรรมาภิบาล

≥80%

ความสำเร็จของ
การพัฒนา
สมรรถนะ
competency

≥80%

จนท. ได้รับการ
พัฒนาความรู้และ
ทักษะตามแนวทาง
โครงการหลวง

≥80%

ปรับเปลี่ยนระบบ
ทำงานให้มี
ประสิทธิภาพโดย
อาศัยเทคโนโลยี
สารสนเทศ

≥5 ระบบ

การพัฒนาระบบ
สารสนเทศและการ
สื่อสารเพื่อการ
ตัดสินใจ

ยุทธศาสตร์การบริหารและพัฒนาองค์กร

1

พัฒนาระบบธรรมาภิบาล
ขององค์กร

2

พัฒนาบุคลากรเป็นสังคม
แห่งการเรียนรู้

3

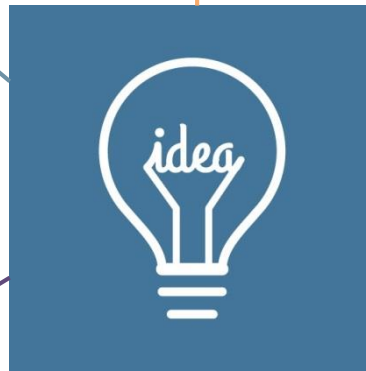
พัฒนาระบบงานที่เชื่อมโยง
อย่างมีประสิทธิภาพ มี
คุณภาพและมาตรฐาน

5

สนับสนุนการพัฒนาและ
สร้างเครือข่ายการเรียนรู้
กับต่างประเทศ

4

พัฒนาเทคโนโลยี
สารสนเทศและการ
สื่อสารเพื่อการตัดสินใจ



แนวทางการ
พัฒนาที่สำคัญ